

サウンドシャッター®

【材 質】 基布：ポリエステル100%
樹脂：ポリ塩化ビニル (PVC)



仮設工業会認定適合品 **New**

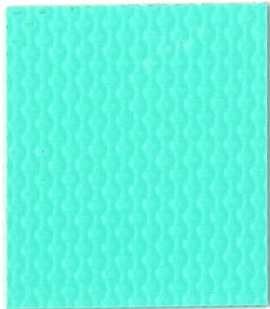
[KN-800]



アイスグレー

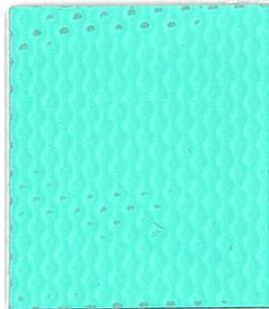
仮設工業会認定適合品

[KN-1000]



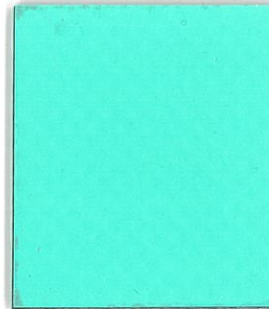
ライトグリーン

[KN-2000]



ライトグリーン

[KN-3000]



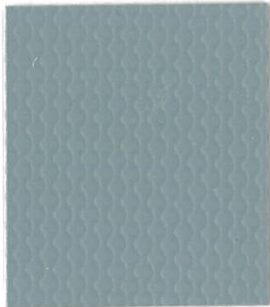
ライトグリーン

仮設工業会認定適合品 **New**

[KN-800 採光]



透 明
(透光率：56.0%)



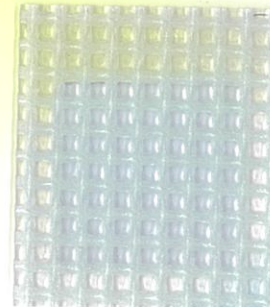
アイスグレー



オフホワイト

仮設工業会認定適合品

[KN-1100 採光]



透 明
(透光率：52.5%)

特 長

仮設工業会認定適合品

KN-800・KN-1000・KN-1100 は仮設工業会防音シートの認定適合品です。

遮音性

1000Hz の周波数帯域で 12.3dB (KN-800)～22.4dB (KN-3000) の遮音効果があります。

耐久性

高強度ポリエステル繊維で製織した基布に特殊配合樹脂をラミネートしております。

採光性

(採光タイプのみ)

透光率 50% 以上を確保し作業現場の安全性に寄与します。

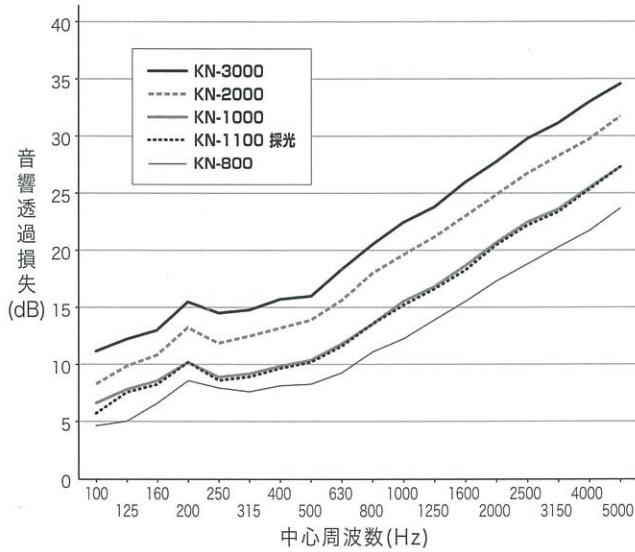
用 途

・建築工事現場 ・解体工事現場 ・工場内遮音材 ・工場出入り口間仕切り

* 別注色は1000m以上より承ります。

* サウンドシャッター®は平岡織染株式会社の登録商標です。

音響透過損失



中心周波数 (Hz)	音響透過損失 (dB)				
	KN-800	KN-1000	KN-2000	KN-3000	KN-1100 採光
100	4.6	6.6	8.2	11.1	5.8
125	5.0	7.8	9.8	12.2	7.6
160	6.7	8.5	10.8	13	8.2
200	8.6	10.1	13.2	15.4	10.1
250	8.0	8.9	11.9	14.6	8.7
315	7.6	9.1	12.4	14.8	8.9
400	8.2	9.8	13.2	15.7	9.6
500	8.3	10.2	13.9	16	10.1
630	9.3	11.8	15.7	18.3	11.7
800	11.2	13.6	18	20.5	13.6
1000	12.3	15.4	19.5	22.4	15.1
1250	14.0	16.9	21.1	23.9	16.8
1600	15.6	18.6	23	26	18.3
2000	17.4	20.6	24.8	27.9	20.5
2500	18.9	22.3	26.7	29.9	22.1
3150	20.3	23.7	28.2	31.1	23.5
4000	21.8	25.4	29.8	33	25.3
5000	23.7	27.3	31.8	34.7	27.3

* JIS A 1416 に準ずる測定値

規格・物性データ

品番	規格 (cm×m)	厚さ (mm)	質量 (g/m ²)	引張強さ		伸び率		引裂強さ		引張強さ×伸び		防災登録番号
				タテ (N/3cm)	ヨコ (N/3cm)	タテ (%)	ヨコ (%)	タテ (N)	ヨコ (N)	タテ (KN・mm)	ヨコ (KN・mm)	
KN-800	190×10.5	0.7	820	1750	1600	23	28	420	430	80.5	89.6	C1170020
KN-800 採光	190×10.5	0.8	830	1750	1600	23	28	420	430	80.5	89.6	C1180003
KN-1000	190×10.5	1.0	1200	1750	1600	23	28	420	430	80.5	89.6	CT890007
KN-2000	194×10.5	1.4	2200	1750	1600	22	27	500	500	—	—	CT820024
KN-3000	194×7	2.0	3200	1800	1600	21	27	500	500	—	—	C1130018
KN-1100 採光	190×10.5	1.2	1300	2000	1800	27	31	400	400	108.0	111.6	CT010007
試験方法	JIS L 1096			JIS L 1096 A法(ストリップ法)				JIS L 1096 C法(トラベツト法)		JIS A 8952		

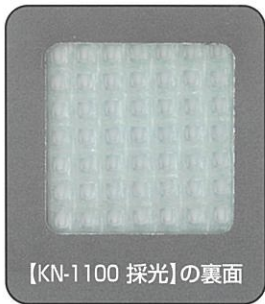
* 上記物性データはJISの定める測定法に基づいた測定値です。

(参考) (一社)仮設工業会認定基準

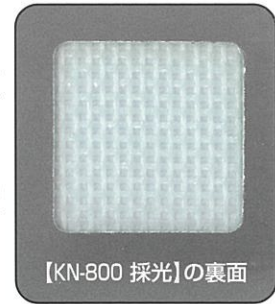
項目	単位・試験方法	認定基準
防火性	JIS A 8952	合格
引張強さ	KN/3cm	1.47以上
引張強さ×伸び	KN・mm	68.6以上
はとめ装着部の引張強さ	KN	0.98以上
落下試験	30°傾斜をつけ高さ4mより鋼管落下	貫通なし
音響透過損失	dB	500Hz:8.0以上
		1000Hz:11.0以上

仮設工業会認定品とは、防音シートについて規定されている構成部品・規格に適合し、認定工場にて製造され認定試験に合格したものです。

*サウンドシャッターKN-800・KN-1000・KN-1100は構成部品防音シートとして認定基準に合格しています。



【KN-1100 採光】の裏面



【KN-800 採光】の裏面

注意事項

- 本カタログに記載している製品は日本国内向けです。
- 使用前に必ず品名・品番・色相・ロットNO・規格を確認してください。
- 保管は、高温多湿をさけ、冷暗で平坦な場所に置き、変形するような積みかたはしないでください。
- 長期間保管されていた製品は、使用前に物性低下の有無を確認してください。
- 極低温・極高温むけには設計されておりませんので、そのような用途に使用の場合は必ず弊社まで相談してください。
- 高周波ウエルダーで溶着する際は、溶着部分に導電性を有する物質が付着していると、稀にスパークを起こすことがありますので、ウエルダーバー及び膜材料の溶着部分に付着物の無い状態で溶着してください。
- 印刷する場合は、印刷性を事前に確認してください。
- 洗浄する場合には、表面を侵さないように中性洗剤を浸した柔らかいスポンジ等で拭き取ってください。あとは十分に水洗いしてください。
- サンプルの色相は、出荷時の現物の色相と若干違いのある場合があります。予めご了承ください。
- 廃棄される際は、下記の方法で処理してください。
 - 廃棄物処理法、都道府県条例等に従って処理してください。
 - 許可を受けた産業廃棄物処理業者に処理を委託してください。
- 問い合わせ、より詳しい資料が必要でしたら、弊社まで連絡してください。
- 本カタログの記載内容は改善のため事前の予告なしに変更することがあります。



平岡織染株式会社 HIRAOKA & CO., LTD.

東京 〒110-0011 東京都台東区三ノ輪1-21-7 TEL.03-3876-2111 FAX.03-3875-5627

大阪 〒541-0044 大阪市中央区伏見町4-2-14 TEL.06-6209-7000 FAX.06-6209-7011

URL <http://www.tarpo-hiraoka.com/>